

L'imprimante

1) impressions classiques = bouton imprimante de la barre d'outils

2) impressions particulières :

- fichier – imprimer ou **Ctrl P** - propriétés

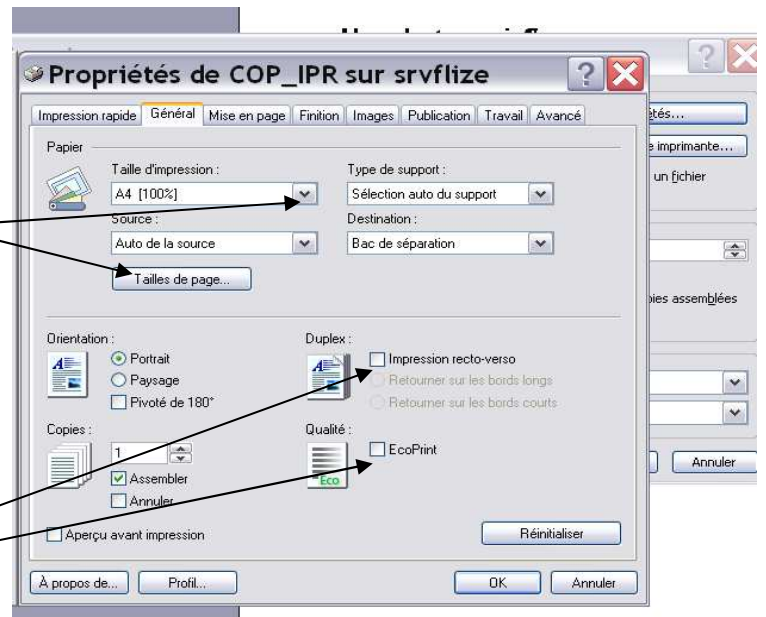
- document A3 à imprimer en A3
sélectionnez A3 dans ces deux rubriques



Les trucs écolos :

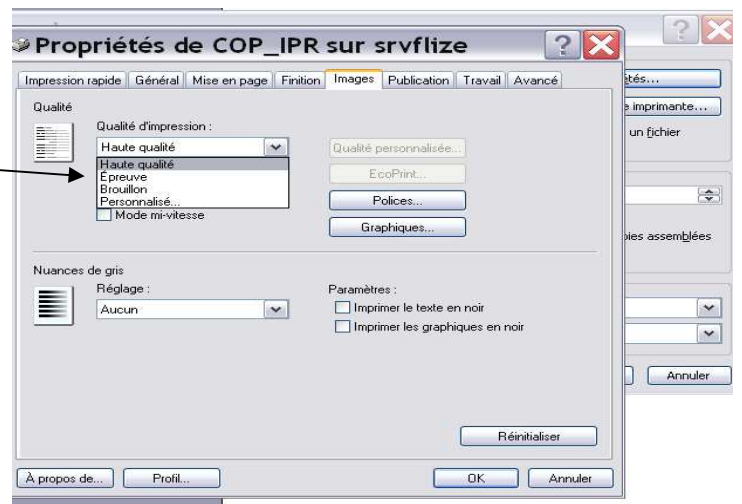
On n'imprime que si nécessaire !

- ☞ L'impression est programmée recto-verso
- ☞ EcoPrint pour les documents de travail



Dans l'onglet **Images**

- ☞ Sélectionnez mode brouillon (impression de documents de travail)



- impression format livret

Dans l'onglet **Mise en page**

clic sur



La sortie du document en mode impression se situe au niveau du corps principal de la machine.